



“MATH.en.JEANS”

Matematica per viaggiatori



PRIMO PROBLEMA

Itinerario
più economico

Manu sono di fare tutto del mondo;
ha lavoro ha a
disposiz nizia a
progetto

Parigi
Londra
Mar del Plata
Città del Capo
San Pietroburgo
Marrakesh
New York

Dati:

	Brescia	Parigi	New York	Città del Capo	Londra	Mar del Plata	San Pietroburgo	Marakesh
Brescia		40			30			
Parigi	40		600	800	35			200
New York		600		700	400	400		500
Città del Capo		800	700			500	630	
Londra	30	35	400				120	
Mar del Plata			400	500				
San Pietroburgo				630	120			650
Marakesh		200	500				650	

Risoluzione:



Calcolo risoluzione:

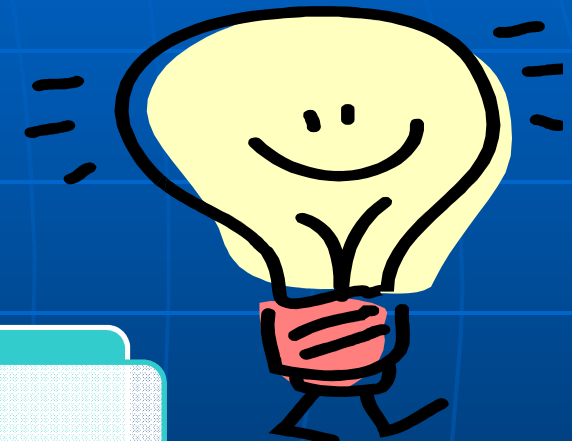
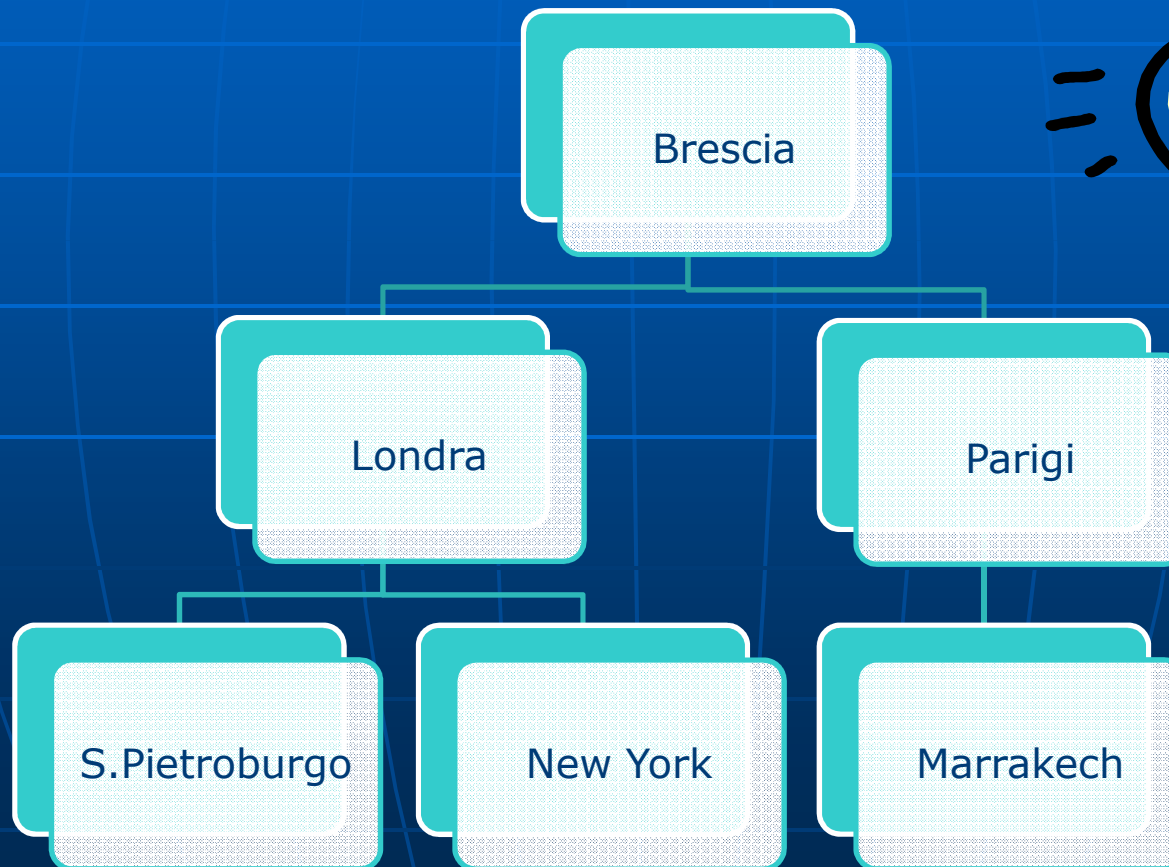
Brescia	40
Parigi	200
Marakesh	500
New York	400
Mar del Plata	500
Città del Capo	630
S. Pietroburgo	120
Londra	30
Brescia	

2420 €




I trucchi

- Usare uno schema ad albero



Dati:



	Brescia	Parigi	New York	Città del Capo	Londra	Mar del Plata	San Pietroburgo	Marakesh
Brescia		40			30			
Parigi	40		600	800	35			200
New York		600		700	400	400		500
Città del Capo		800	700			500	630	
Londra	30	35	400				120	
Mar del Plata			400	500				
San Pietroburgo				630	120			650
Marakesh		200	500				650	

Secondo problema

Manu

PARTIRE E TORNARE
A BRESCIA

in piano di

tutte le città e di

Capo dove abita lo

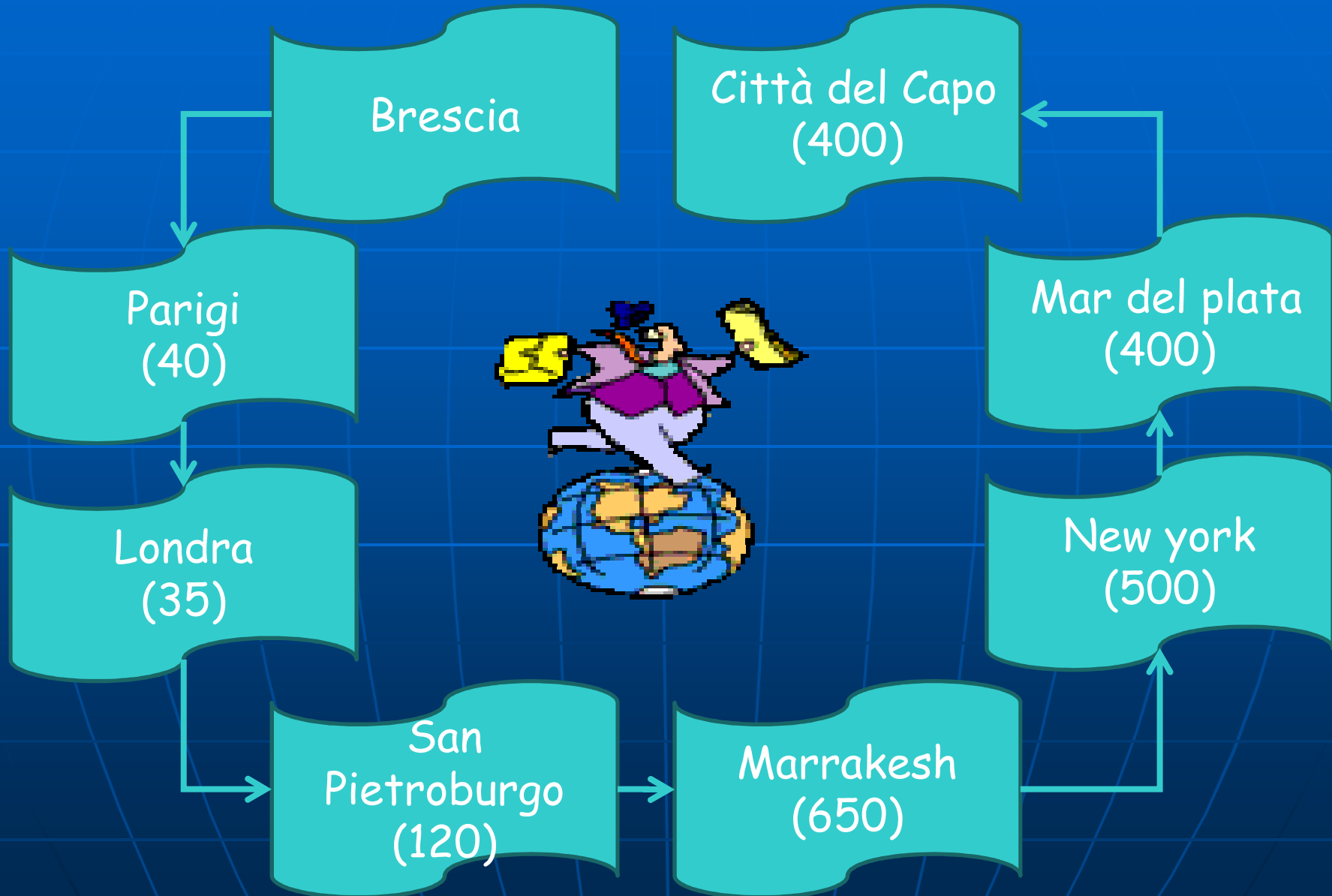
così il

biglietto di ritorno

PASSARE PER
TUTTE LE CITTÀ'

ARRIVARE A CITTÀ'
DEL CAPO

Risoluzione:



Calcolo risoluzione:

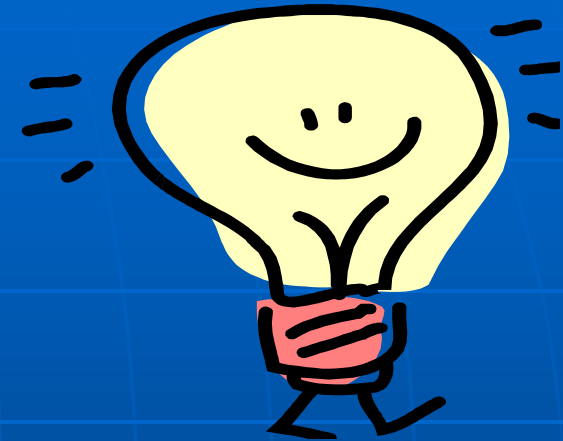
Brescia	40
Parigi	35
Londra	120
S.P.Burgo	650
Marrakesh	500
New york	400
Mar del plata	500
Città del capo	

2245 €

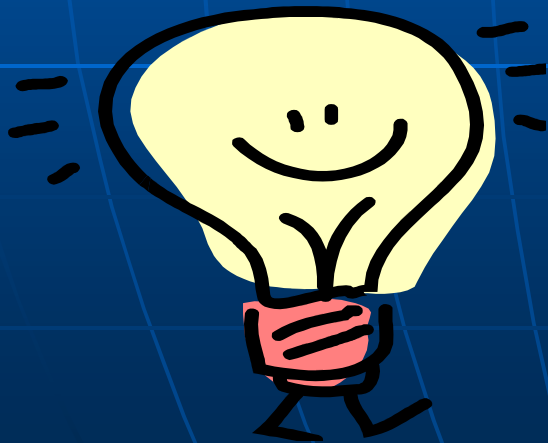


I trucchi

- Partire dall'arrivo



- Ogni volta che si passa da città in città va barrata



Come semplificare il problema



1. Aumentare i voli
2. Schematizzare meglio la tabella
3. Diminuire le città
4. Avere la possibilità di tornare in alcune città

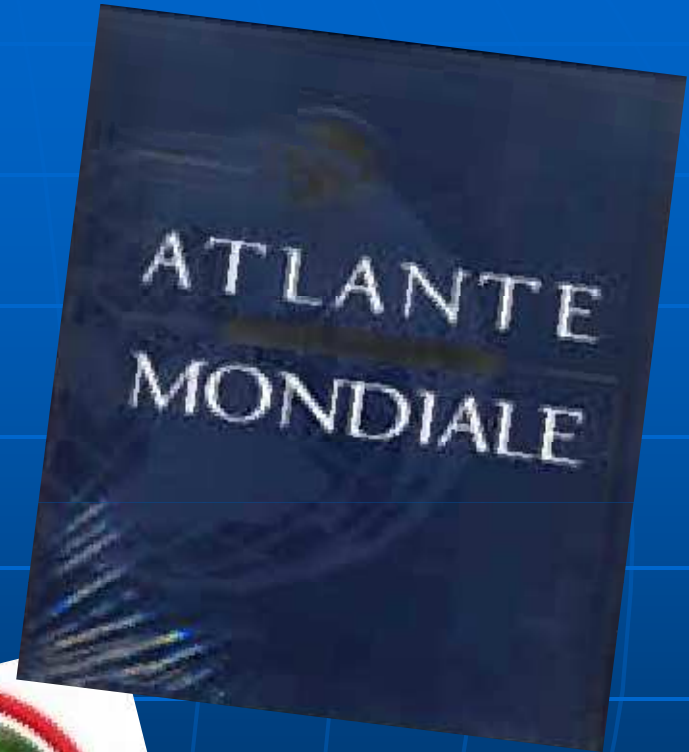
Come complicare il problema



1. Diminuire i voli
2. Aumentare il numero delle città
3. Lavorare solo con la tabella

Materiale Usato

- Atlante
- Mappamondo
- Grafici
- Schemi ad albero
- Piattaforma



LA PIATTAFORMA

- Forum
- Confronto con la classe gemellata
- Conferma dei nostri risultati



Noi



Loro





Grazie per averci ascoltato

